

Kom godt i gang
med AI

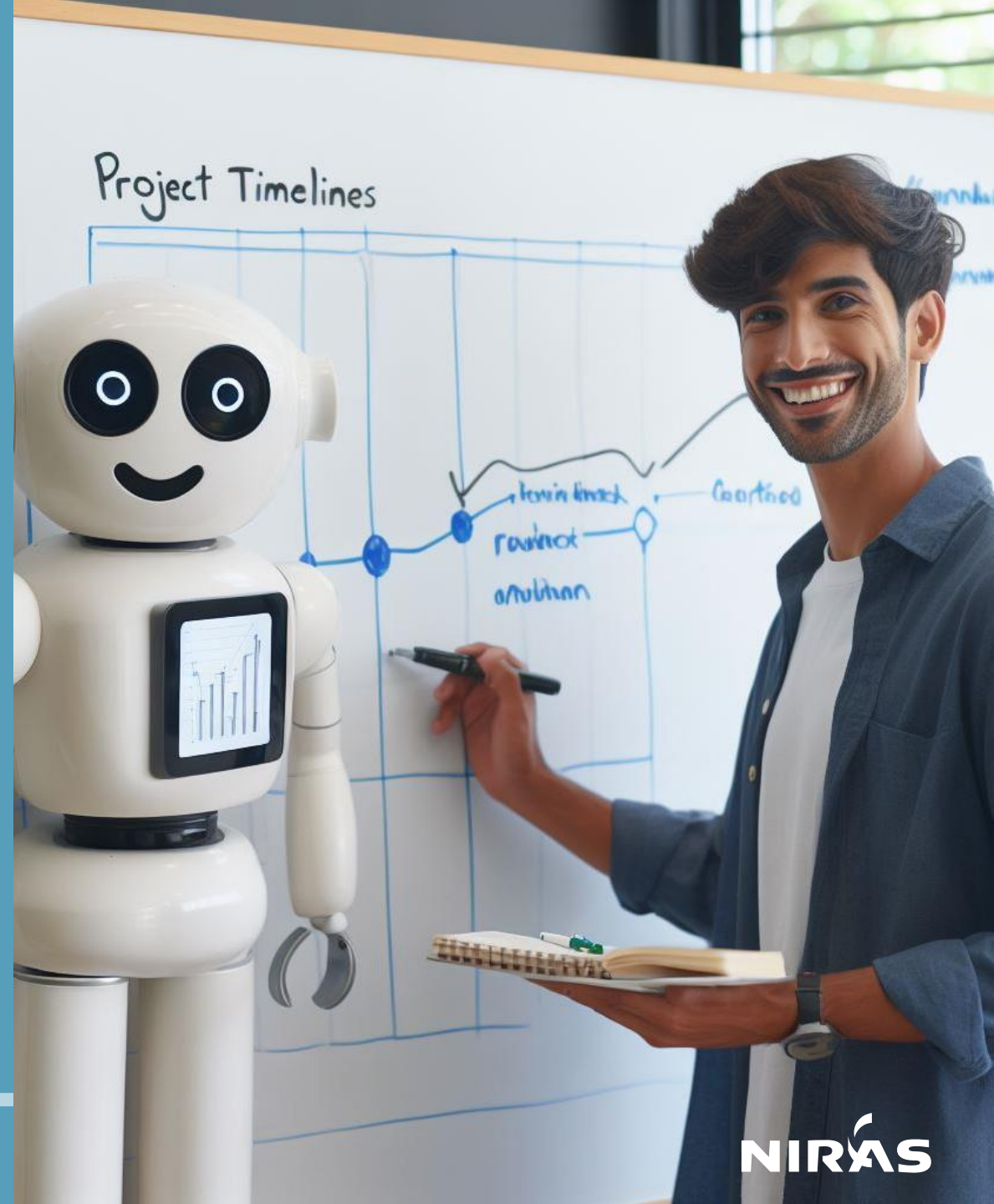
**FRI & Byens Netværk
TALKS**

2024-01-17



Agenda

1. Forstå AI på 1 minut
2. AI er helt ubrugeligt
3. AI er helt fantastisk
4. Mere end bare chatbots
5. Kom i gang!





Forstå AI på 1 minut

Hedder det nye så ChatGPT?

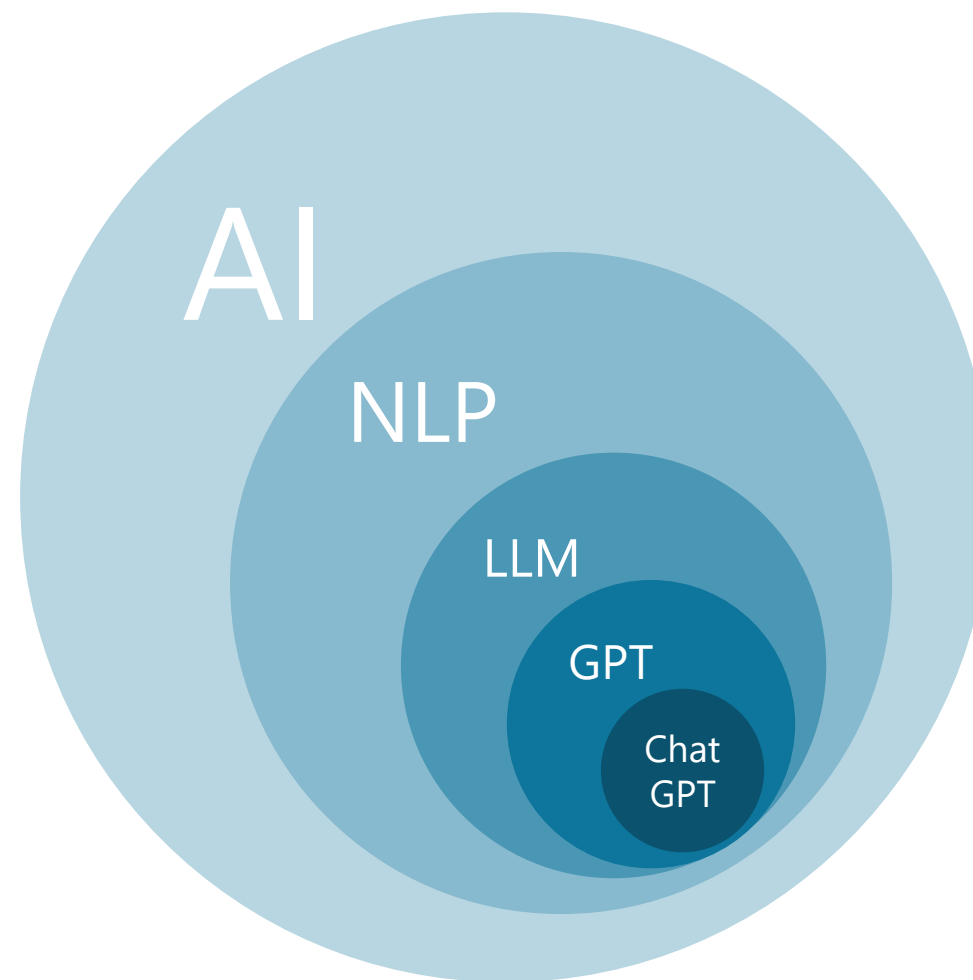
Det er en iPad

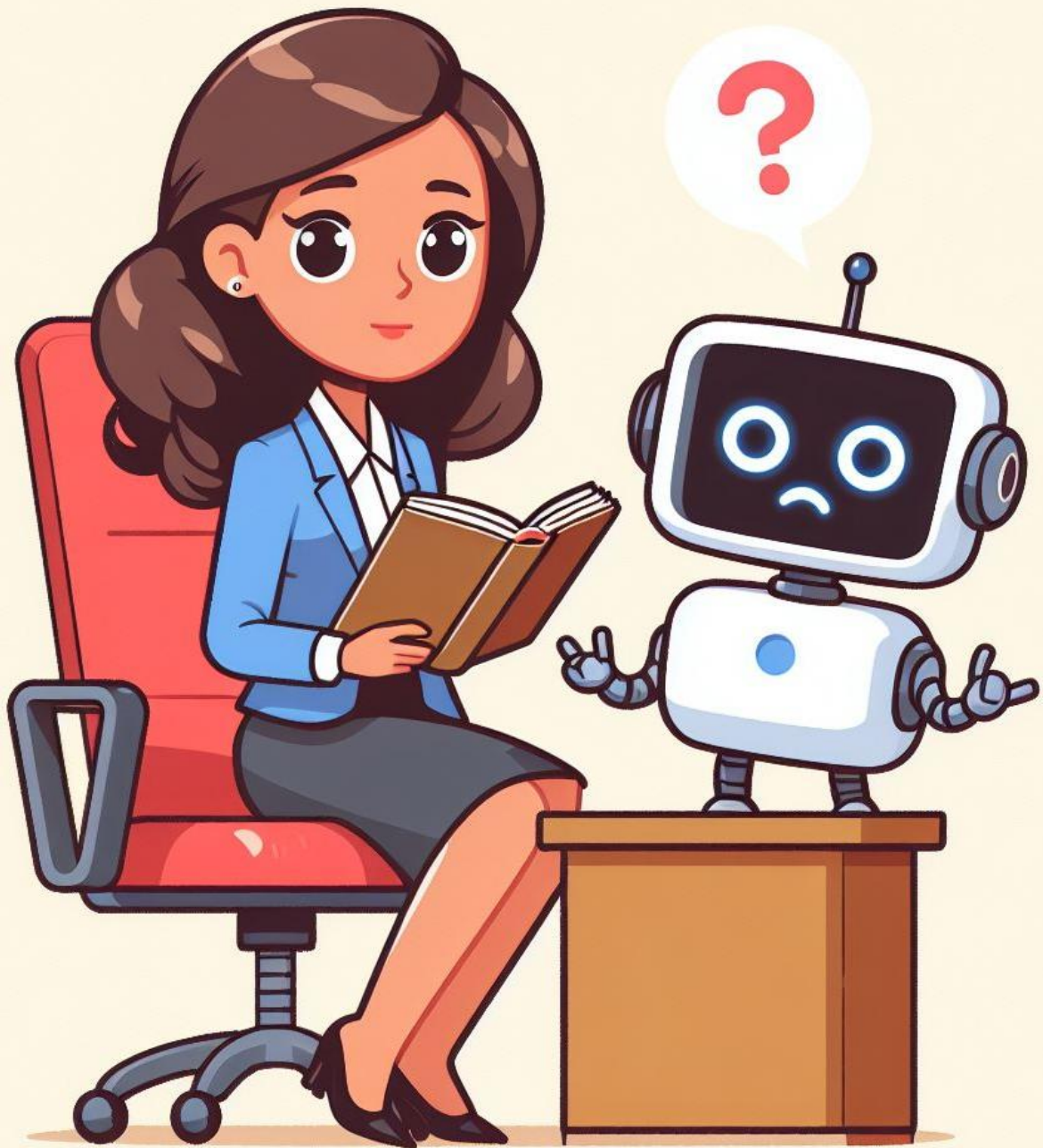


Det er en ChatGPT



- Kunstig intelligens
 - **Artificial Intelligence, AI**
- Sprogmodeller
 - **Natural Language Processing, NLP**
- Store sprogmodeller
 - **Large Language Model, LLM**
- Generative sprogmodeller
 - **Generative Pre-trained Transformers (GPT)**
- Chatbots
 - Chat-GPT





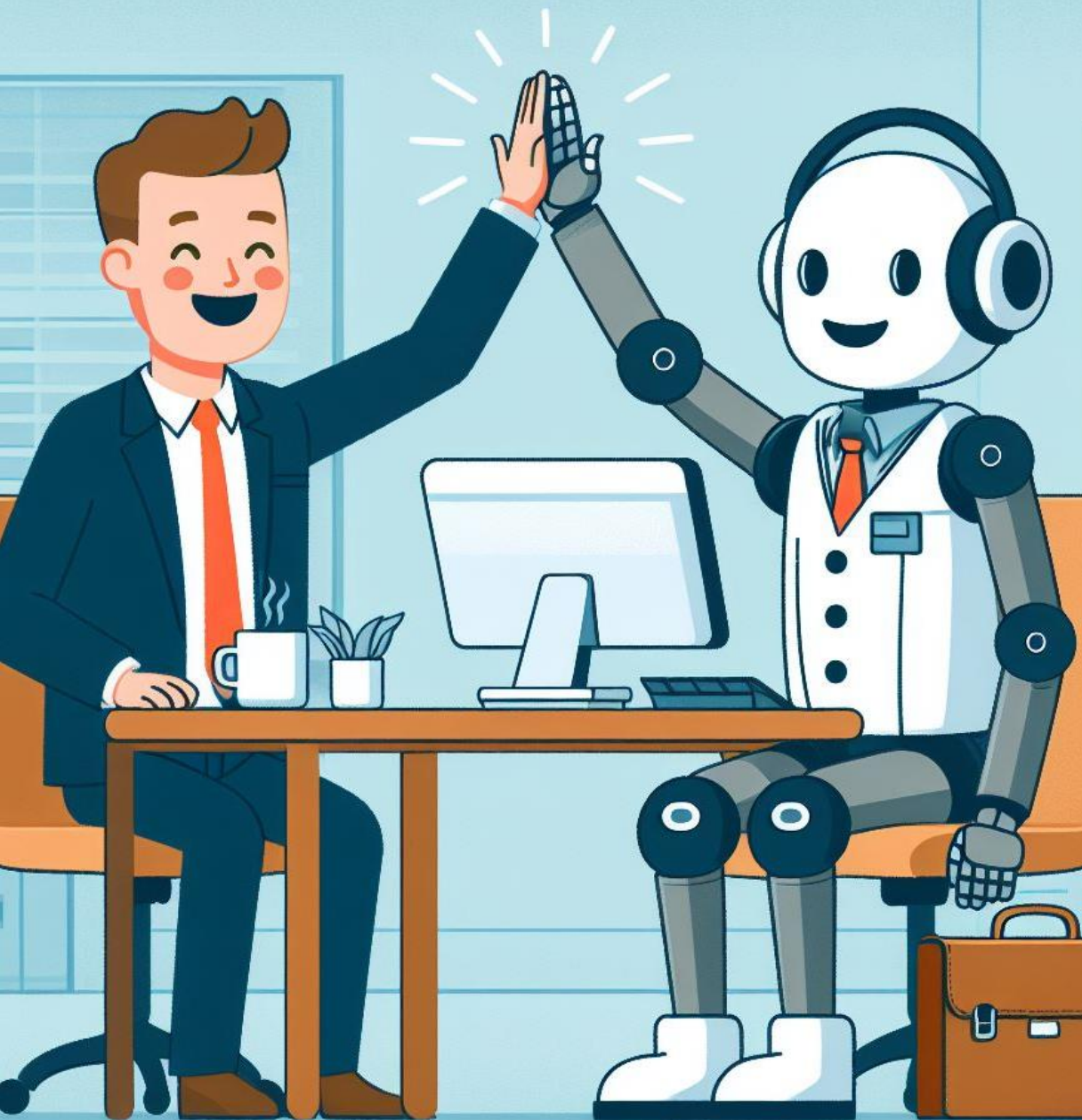
AI er helt ubrugeligt

I en meget kort sætning, forklar hvordan en AI sprogmodel bruger sandsynligheder i sine beregninger.

AI sprogmodeller bruger sandsynligheder til at forudsige og generere tekster baseret på statistiske analyser af store datamængder.

Hvad er længst, en meter eller en uge?

Hvad er kvadratroden af sytten i anden?



AI er helt fantastisk

ChatGPT for lokalplanlæggere

3. ANVENDELSE

§ 3.1

Lokalplanområdet er udlagt til boligformål i form af etageboligbebyggelse og rækkehuse (tæt-lav bebyggelse) med tilhørende fællesfaciliteter såsom cykel- og bilparkeringspladser, vej-, færdsels- og opholdsarealer.

§ 3.2

Delområde I er udlagt til etageboligbebyggelse.

§ 3.3

Delområde II er udlagt til etageboligbebyggelse inden for byggefeltene 4, 5 og 6. Byggefelterne 12, 13 og 14 er udlagt til rækkehuse (tæt-lav boligbebyggelse).

§ 3.4

Delområde III er udlagt til etageboligbebyggelse inden for byggefelt 7. Byggefelt 8, 9, 10 og 11 er udlagt til rækkehuse (tæt-lav boligbebyggelse).

§ 3.5

Arealer uden for byggefeltene er udlagt til kantzoner, opholdsareal, beplantning, regnvandshåndtering, vejareal, stiforløb, trapper og ramper, trapper til kældre, bil- og cykelparkering, affaldshåndtering, udhuse/skure samt mindre bygninger til teknik og støjafskærmning i princippet som vist på [Kortbilag 5 - Illustrationsplan](#).

§ 3.6

Mindst 60 % af boligerne i delområderne II og III skal være familieegnede.

§ 3.7

Inden for lokalplanområdet kan der opføres mindre bygninger eller anlæg til kvarterets daglige forsyning, herunder en transformerstation, udhuse til opbevaring, overdækket cykelparkering, affaldsstationer mv.

§ 3.8

I delområde III skal der udlægges areal til støjafskærmning langs Gudrunsvej med et omfang og placering i princippet som vist på Kortbilag 3. Støjafskærmningen skal placeres i udstykningens sydlige skelafgrænsning og skal udføres i en højde af 1,5 m over terrassens eller havens højeste kote.

1100 - Boligområde
1110 - Åben-lav boligbebyggelse
1120 - Tæt-lav boligbebyggelse
1130 - Etageboligbebyggelse
1140 - Blandet boligområde - UDGÅET
1150 - Almene boliger
1160 - Fællesanlæg
2110 - Blandet byområde - UDGÅET
2120 - Landsbyområde
2130 - Jordbrugsparcer - UDGÅET
2140 - Blandet bolig og erhverv - UDGÅET
3100 - Erhvervsområde
3110 - Kontor- og serviceerhverv
3115 - Industri
3120 - Let industri og håndværk
3130 - Tung industri
3140 - Virksomheder med særlige beliggenhedskrav
3150 - Havneerhvervsområde
3155 - Transport- og logistikvirksomheder
3160 - Erhvervsområde - UDGÅET
3165 - Produktionsvirksomhed
3166 - Konsekvensområde omkring produktionsvirksomheder
3167 - Transformationsområde
3170 - Byomdannelsesområde
3180 - Oplevelsesøkonomisk center
3190 - Fødevareraktivitet med besøgsfaciliteter
4110 - Bycenter - UDGÅET
4115 - Bymidte
4120 - Bydelscenter
4130 - Butikker til lokalområdets forsyning
4135 - Butikker
4140 - Område til butikformål - UDGÅET
4150 - Skilte/facade regulering - UDGÅET
4160 - Bygningsbevarende
4170 - Lokalcenter
4175 - Butikker med særlige forhold
4177 - Tankstation
4180 - Publikumsorienteret
4190 - Aflastningsområde
5110 - Større rekreativ område
5111 - Koloni- og nyttehave
5115 - Nærrekreativ område
5116 - Beplantning
5117 - Bevaringsværdig bygning
5120 - Sports- og idrætsanlæg
5121 - Golfbaneanlæg
5122 - Støjtænde fritidsanlæg
5123 - Lystbådehavn
5130 - Ferie- og kongrescenter
5131 - Campingplads og vand
5140 - Campingplads og vand
5150 - Rekreativ område
5190 - Øvrige ferie- og fritidsanlæg
6110 - Sommerhus- og fritidsanlæg
7100 - Område til offentlige bygninger
7110 - Uddannelsesinstitution
7120 - Sundhedsinstitution
7130 - Sociale institutioner
7131 - Institutioner - UDC
7133 - Daginstitutioner
7135 - Døgninstitutioner
7140 - Kulturelle institutioner
7150 - Offentlig administration
7160 - Religiøse institutioner
7170 - Område til offentlige bygninger
7180 - Fængsler
8100 - Tekniske anlæg
8110 - Forsyningsanlæg
8111 - Vindmølleanlæg
8112 - Husstands vindmølle
8120 - Deponeringsanlæg
8130 - Rensningsanlæg
8133 - Solenergianlæg
8134 - Regnvands- og klimaanlæg
9140 - Tæt-lav boligbebyggelse - UDGÅET

Følgende prosa indeholder en række anvendelser af et lokalområde. Lav en liste over de anvendelseskoder, der vil være gældende baseret på det.

Prosa er følgende:

Anvendelseskoderne er følgende:



Baseret på prosaen kan følgende anvendelseskoder være gældende:

- 1100 - Boligområde
- 1120 - Tæt-lav boligbebyggelse (rækkehuse)
- 1130 - Etageboligbebyggelse
- 5116 - Beplantning
- 8181 - Vejanlæg
- 8182 - Parkeringsanlæg
- 8183 - Stianlæg

Listen er ikke nødvendigvis udtømmende, men repræsenterer de mest oplagte anvendelseskoder baseret på prosaen.

leonardo.ai for landskabsarkitekter



MidJourney for NIC

Team work doing evaluation,
developing country context,
colorful, simple cartoony
illustration, men and women,
happy, green palette





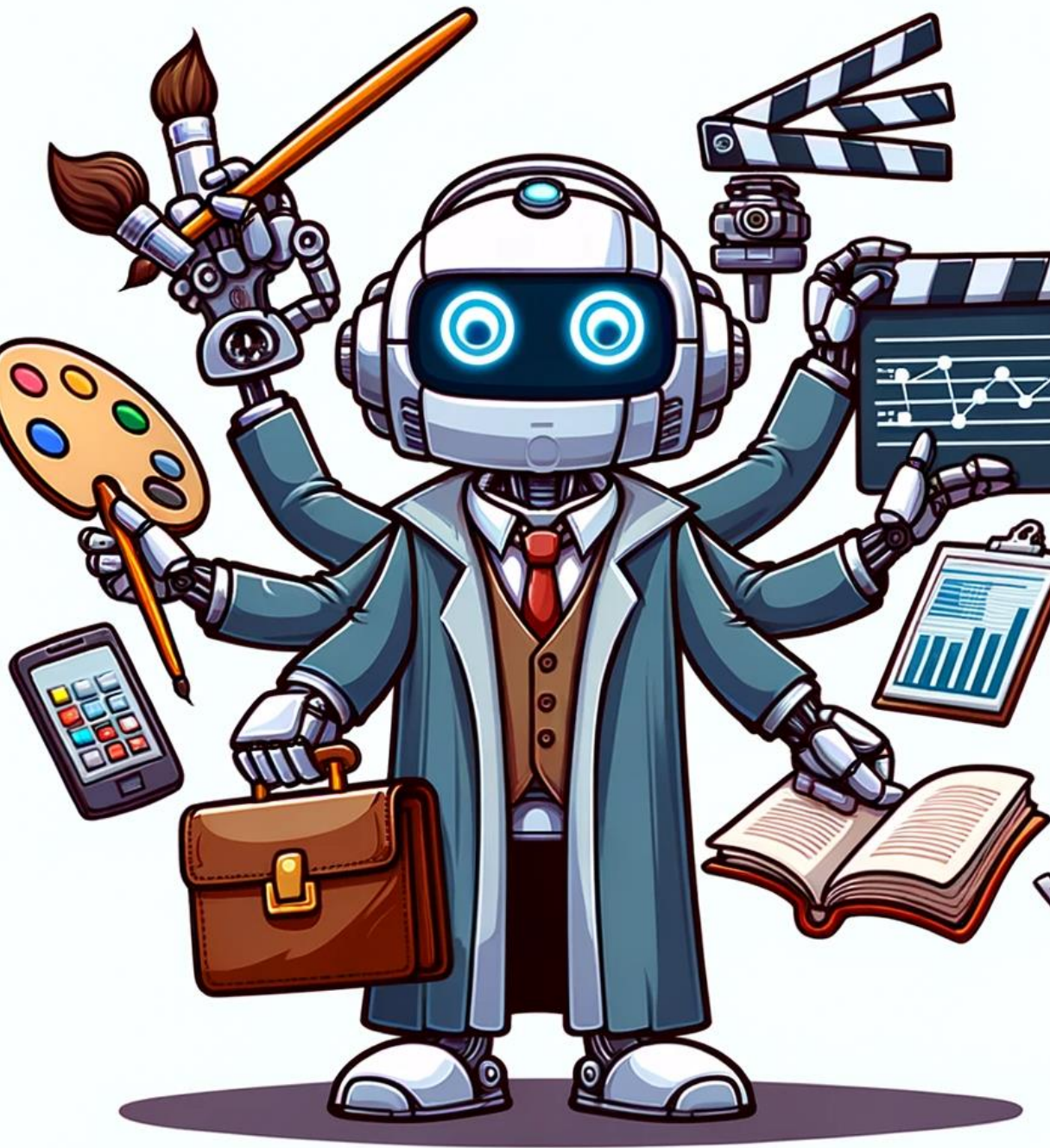
You

Jeg er ved at skrive et stillingsopslag, som jeg har indsat herunder. Jeg synes desværre ikke altid der er nok kvinder, der søger jobs i min afdeling, så jeg vil meget gerne sikre mig, at min ordlyd og mine fokuspunkter ikke er biased hen imod, at det primært er mænd, der synes det er spændende. Jeg er selv en mand på 36 år, så jeg kan jo komme til at skrive et opslag, der mest passer på en som mig. Men jeg ville gerne have, at kvinder (nok især i alderen 25-35 år) ville søge. Hvad ville du ændre i min tekst, for at gøre den mere attraktiv for dem? Jeg kan ikke lave om på selve jobbet, men formuleringer og fokuspunkter kan jeg godt ændre på. Opslaget kommer her:

Data scientist med godt humør og nysgerrig tilgang til digitale løsninger søges
Holder du af at forenkle dataprocesser og formidle dataindsigter med kreative visualiseringer? Så læs med her, for du kan være den person NIRAS' data science afdeling er på udkig efter.

Som medlem af vores team på fem dedikerede personer, vil du være med til at fremme data science og digital transformation i NIRAS. I vores afdeling hjælper vi til på alle typer projekter, som vores ingeniør-kolleger arbejder på. Vi er i konstant udvikling, og vi har fokus på altid at holde os relevante og gribe nye muligheder.

Os i afdelingen har forskellige uddannelsesmæssig baggrunde og dermed forskellige indgangsvinkler til opgaverne. Vi synes selv vi er rigtig gode til at hjælpe hinanden, og snakken går til tider livligt mellem bordene på kontoret. Vi har et stort fokus på at opgaver bliver fordelt efter både behov og interesse, så der er mulighed for at tilfredsstille nysgerrighed inden for nye områder. F.eks. holder vi et fast mandagsmøde, hvor vi sørger for at uddelegere opgaver i mellem os. Vi er en stor del af at løfte NIRAS



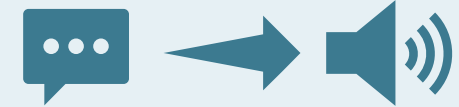
Mere end bare chatbots

AI er meget mere end bare chatbots

Chatbots



Oplæsning



Billedgenerering



Transkribering



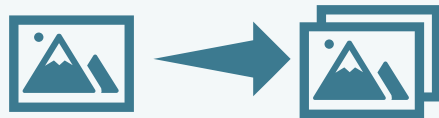
Billedbeskrivelse



Fremskrivning



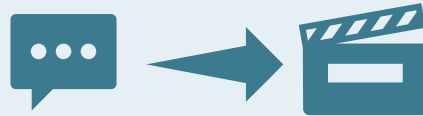
Style transfer



Gruppering



Videogenerering



Sentimentanalyse



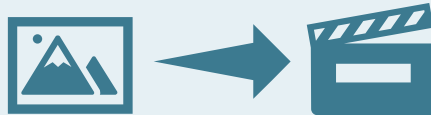
Videobeskrivelse



Computer vision



Animation af billede



CUI





KØREKORT

DANMARK



1. Wolf

2. Torben Kirk

3. 1987-03-23, ~~Danmark~~ *Tyskland*

4a. [Redacted]

4c. Rigspolitechefen

4b. [Redacted]

4d. [Redacted]

5. [Redacted]




7. [Redacted]

9. B



*“AI kommer ikke til at tage dit job,
men en (kompetent) person, der
anvender AI, gør nok.”*

- ~~Mark Twain~~
- ~~Albert Einstein~~
- ~~Elon Musk~~
- Torben Kirk Wolf

-  Du er ansvarlig og skal stå inde for, hvad sprogmodellen siger.
-  Hav altid to sæt (menneske)øjne på vores leverancer.
-  Del ikke følsomme oplysninger i dine prompts til eksterne tjenester.
- © Vær opmærksom på copyrights for den udbyder, du bruger.

Men hvad nu hvis jeg ikke har noget data?!

Brug mange dokumenter



Egen løsning

- Godt til at lede i og få inspiration fra tidligere dokumenter

Brug et enkelt dokument



Bing Chat (Enterprise)

- Godt til at tale med/om et enkelt dokument

Intet dokument



Enhver chatbot

- En samtalepartner
- Djævlens advokat
- En outsider

- Velkendt
- Custom Instructions
- Plugins
- Kan eksekvere kode

ChatGPT



- Enterprise ready
- Kan gøøgle/binge
- Kan læse hjemmesider og pdf'er

Bing Chat



- Forsøger at være mere faktuel
- Spiller sammen med Google workspace
- Ikke så god som GPT4

Bard



- Constitutional AI
- Ikke tilgængelig i DK (endnu)

Claude



- Velkendt
- Den første til at være rigtig god
- Svær at komme i gang med

MidJourney



- Gratis, men med venteliste
- Træn egne modeller
- Rediger billeder

Leonardo.ai



- Gratis
- Best in class
- Begrænsede antal hurtige genereringer

Bing Image Generator



- Best in class
- Standard stemmer
- Træn din egen model

Elevenlabs



- Nem at komme i gang med
- Laver god tekst og nogenlunde billeder






Tome



- Billede til video
- Video til video
- Stemmegenerering
- Diverse andre værktøjer

HeyGen



-  Chatbot
-  Billedgenerering
-  Stemmegenerering
-  Slidegenerering
-  Deep fake

Risikerer vi at slippe hemmeligheder fri?

Skal vi sætte en vektordatabase op?

Skal vi lave en liste over godkendte AI værktøjer?

Skal vi bruge open source?

Skal vi efteruddanne alle vores kollegaer?

Bør vi ansætte en prompt engineer?


Hvor mange penge vil vi bruge på API kald?

Hvad nu hvis vi satser på noget, der bliver outdatet?

Hvilke dokumenter skal indgå i modellens data?

Vil det være fornuftigt at vente?

Skal vi have et center of excellence?

A humanoid robot with a white and black body stands in a modern office. The robot is holding a white sign with black text. The office background features desks, computers, and people working. A large green plant is visible on the right side of the frame. A small, colorful, multi-colored circular logo is in the bottom right corner.

NÖGLE
SPÓIGSMÖL?